



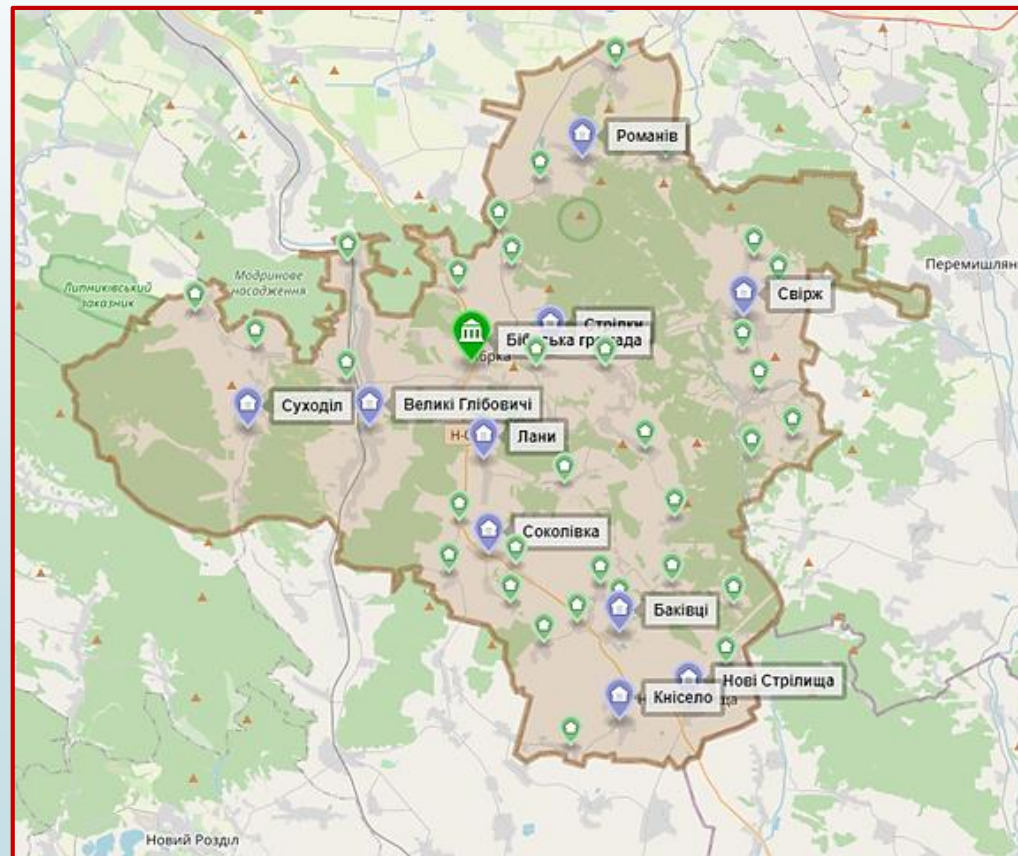
TAM, DE TI VDOMA

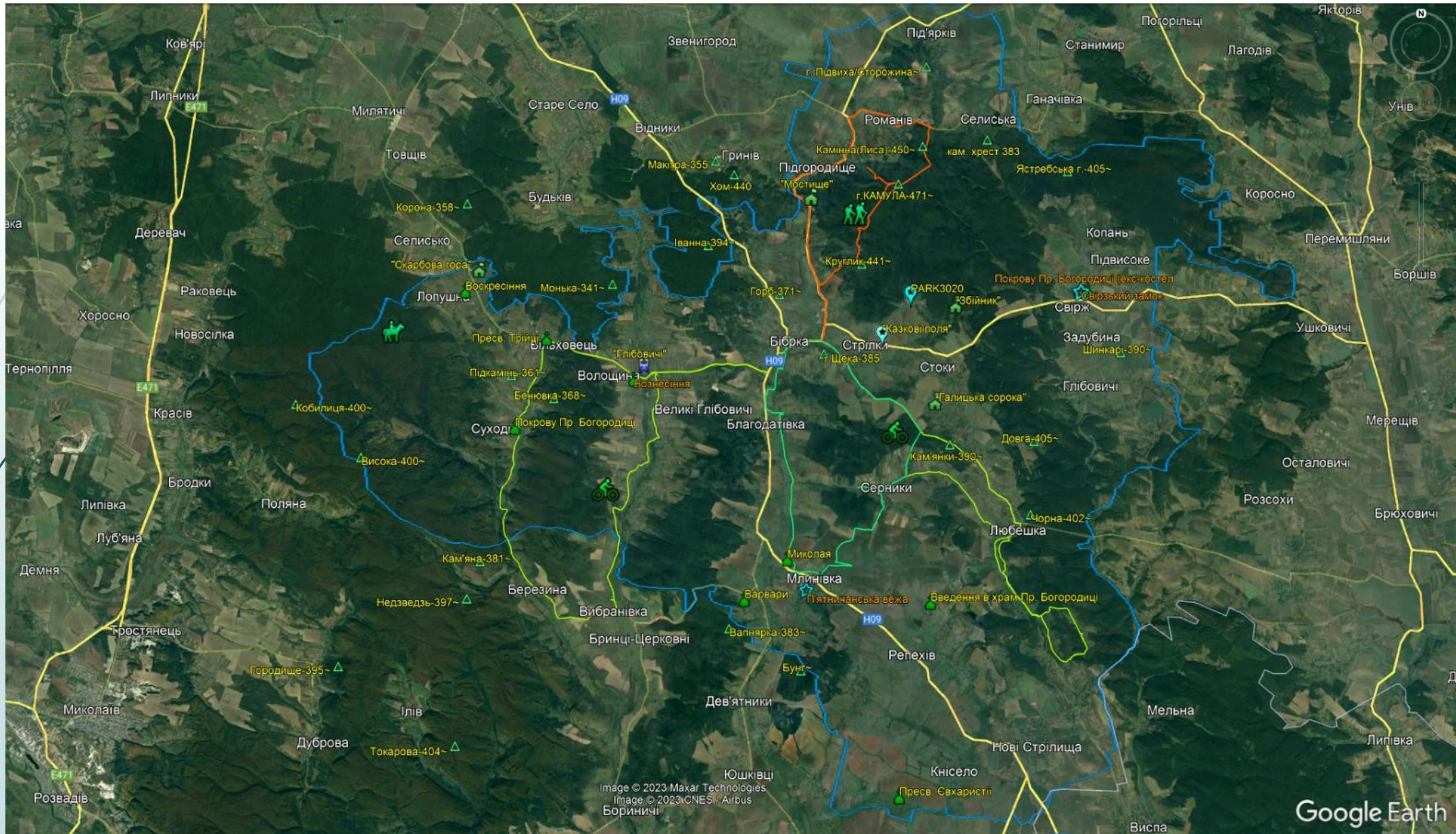


Бібрська міська територіальна громада Львівської області



- ✓ Площа - 433, 9 км²
- ✓ Населення - 18 546 осіб
- ✓ Місто, селище і 44 села
- ✓ Зручне автомобільне сполучення:
- ✓ Національний автошлях Н09, близькість до міжнародних автошляхів М06 і М30 = європейських шляхів Е40 (20 км) і Е50 (40 км)
- ✓ Залізничне сполучення: станція «Великі Глібовичі»
- ✓ Аеропорт Львів – 35 км







- ✓ **Бібрка – центр Бібрської громади.**
- ✓ Бібреччина – мальовнича частина Львівського Опілля, загадкових Гологорів та містичного Горбогір'я.
- ✓ Місце натхнення Івана Франка й Уляни Кравченко, Франца-Ксавера Моцарта й Михайла Стефанівського, Івана Керницького та Юрія Сінгалевича.

Сотня пам'яток, які вражають і надихають: Свірзький замок, П'ятничанська вежа, давні каплиці й костели, дерев'яні церкви й вілли оригінальної архітектури.

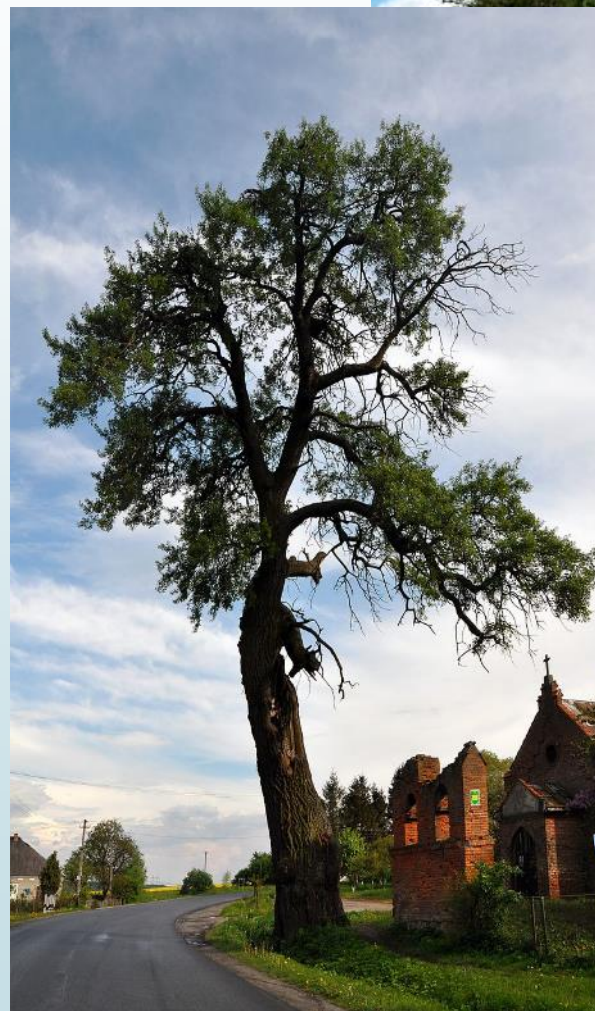
Ресурсний потенціал громади

- ▶ **Наявність мальовничих горбистих ландшафтів, придатних для розвитку рекреаційно-відпочинкових комплексів.**
- ▶ **Багата культурна спадщина: архітектурна (7 пам'яток національного значення, 70 пам'яток місцевого значення), пісенна, фольклорна та гастроспадщина.**
- ▶ **Потенціал для розвитку велоінфраструктури, розвинутий велосипедний рух.**
- ▶ **Через Бібреччину проходить Головний європейський вододіл: річки прямують до Чорного та Балтійського морів.**

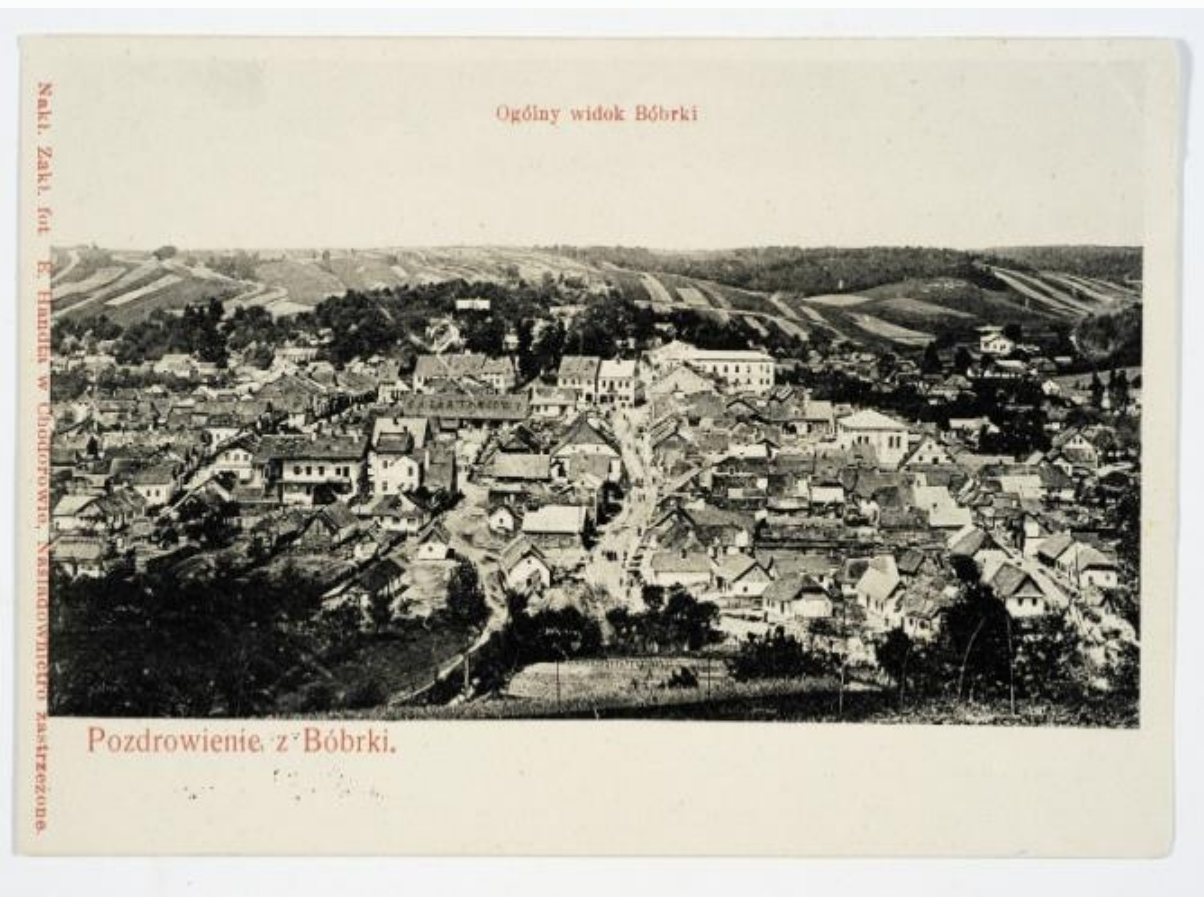


Природна спадщина

- Гора Камула (471 м н. р. м.) – найвища вершина між Уралом та Карпатами
- Загадкова гора Востра з краєвидом на Звенигородську долину
- 2 заказники: Романівський і Свірзький
- Дерева легенди: Тополя-патріарх у с. Репехів
Дуб на честь Грюнвальдської битви, Ясен невідомого повстанця і Група вікових дубів і лип у с. Свірж



Історична спадщина громади



Мультикультурний історичний контекст:
українці, поляки, євреї, німці.

»



Три музеї: Музей трипільської культури,
музей-заповідник «П'ятничанська вежа»,
меморіальний музей Івана Франка й
Уляни Кравченко

Мультикультурний контекст Бібреччини



Дерев'яні скарби Бібреччини



с. Волощина

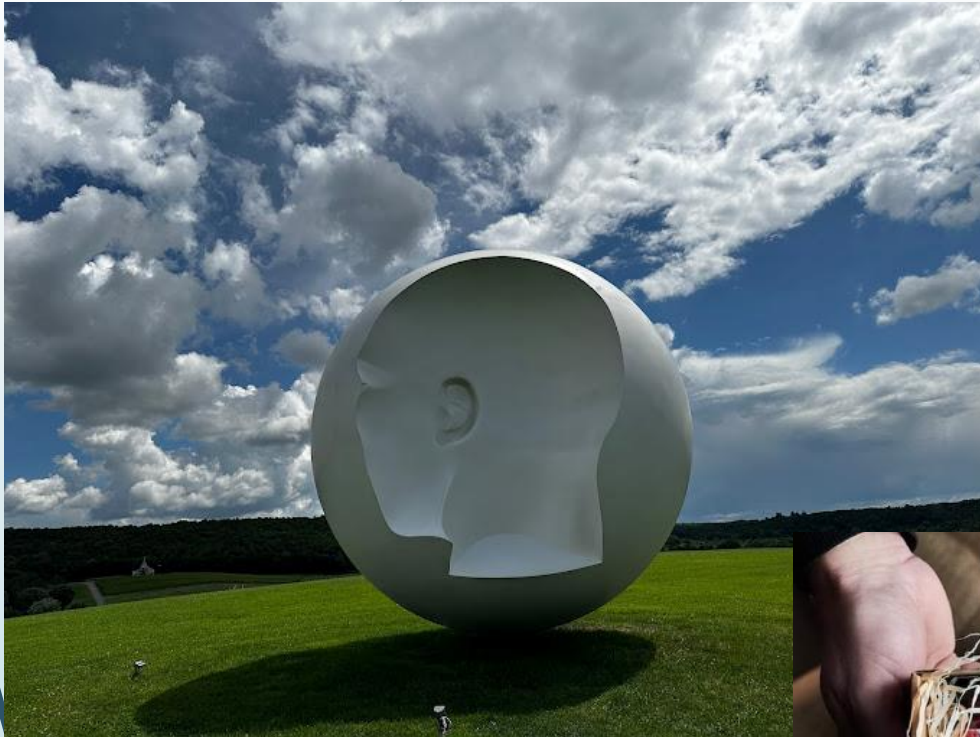


с. Суходіл

с. Кологори



Туристичні магніти Бібреччини



Парк сучасної
скульптури
«PARK3020»



Виноробня
«Життя в малині»
«Галицька сорока»



Ранчо
«Скарбова
гора»

Наші Великі



Франц-Ксавер
Моцарт



Михайло
Стефанівський



Уляна Кравченко
(Юлія Шнайдер)



Юрій
Сінгалевич

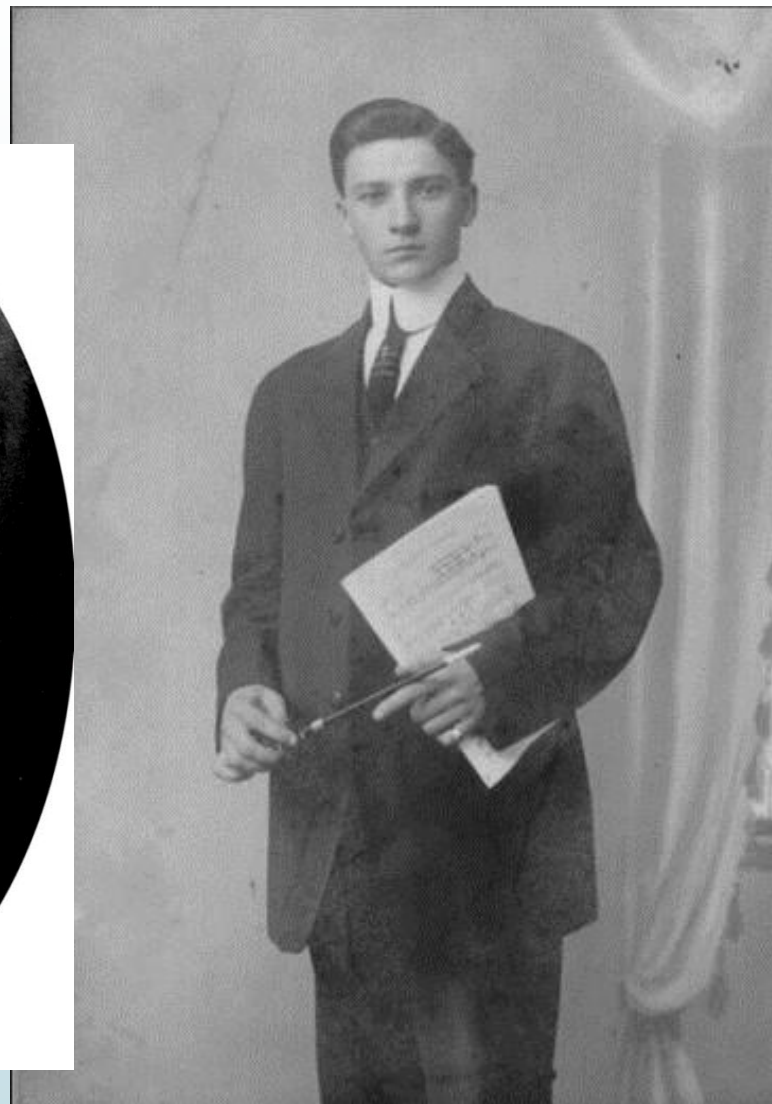
Наші Великі



Олена Антонів



Іван Керницький



Гнат Палажій

Гастропадщина



Леон Урбанський
(другий ліворуч)

Рогалик
Урбанського



Культурно-інформаційний центр «СОКІЛ»



Історична будівля
товариства «Сокіл»
1906 р.

Пам'ятка архітектури
місцевого значення
охор. № 2359-М



Види діяльності



- транспортування газу
- видобуток кварцового піску
- лісове господарство
- рибне і м'ясне господарство: форель, кури, свині



Види діяльності



- вирощування ягід: малини, полуниць
- переробка м'ясної та ягідної продукції
- вирощування сільськогосподарської продукції: пшениці, кукурудзи, гречки, сої, буряку, ріпаку, соняшнику, ячменю



Види діяльності



- вирощування грецьких горіхів, фундуку, яблунь
- швейна промисловість (мале швейне підприємство)



Контакт

- Бібрська міська рада
- 81220, Львівська область, м. Бібрка, вул. Тарнавського, 22
- E-mail: bibrka.rada@gmail.com
- Веб-сайт: <http://www.bibrka-rada.gov.ua>



ТАМ, ДЕ ТИ ВДОМА

